

**Nuova linea Alta Velocità, tratta Milano-Bologna, Provincia di Reggio Emilia,
SP 71, SP 67, SP 62, SC Via della Razza.**

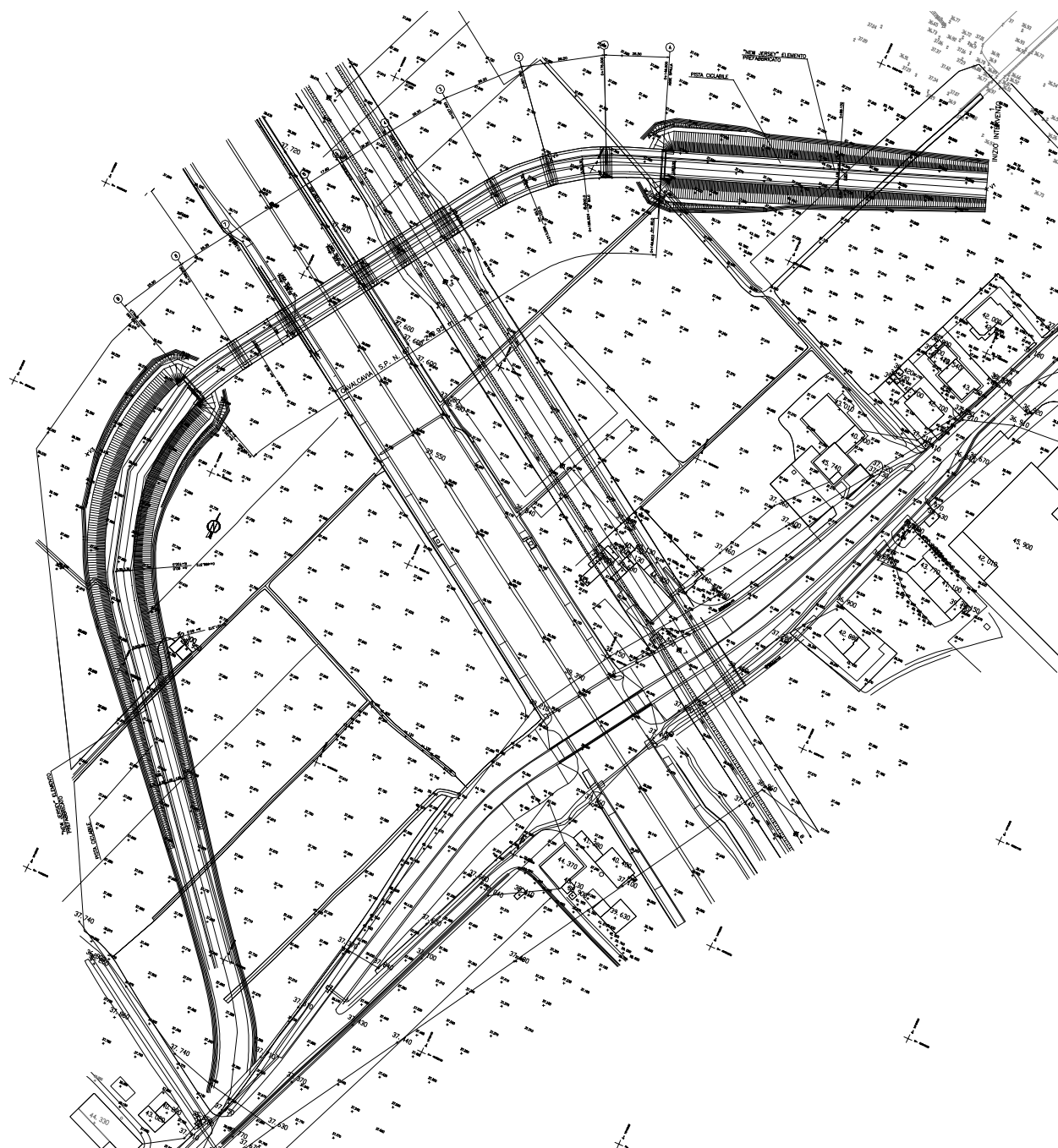
N. 4 CAVALCAVIA IN C.A.P. SU AUTOSTRADA A1

COMMITTENTE: RODANO CONSORTILE S.C.A.R.L.

TIPO DI INCARICO: PROGETTO STRUTTURALE COSTRUTTIVO.

IMPORTO COMPLESSIVO: € 6.000.000,00

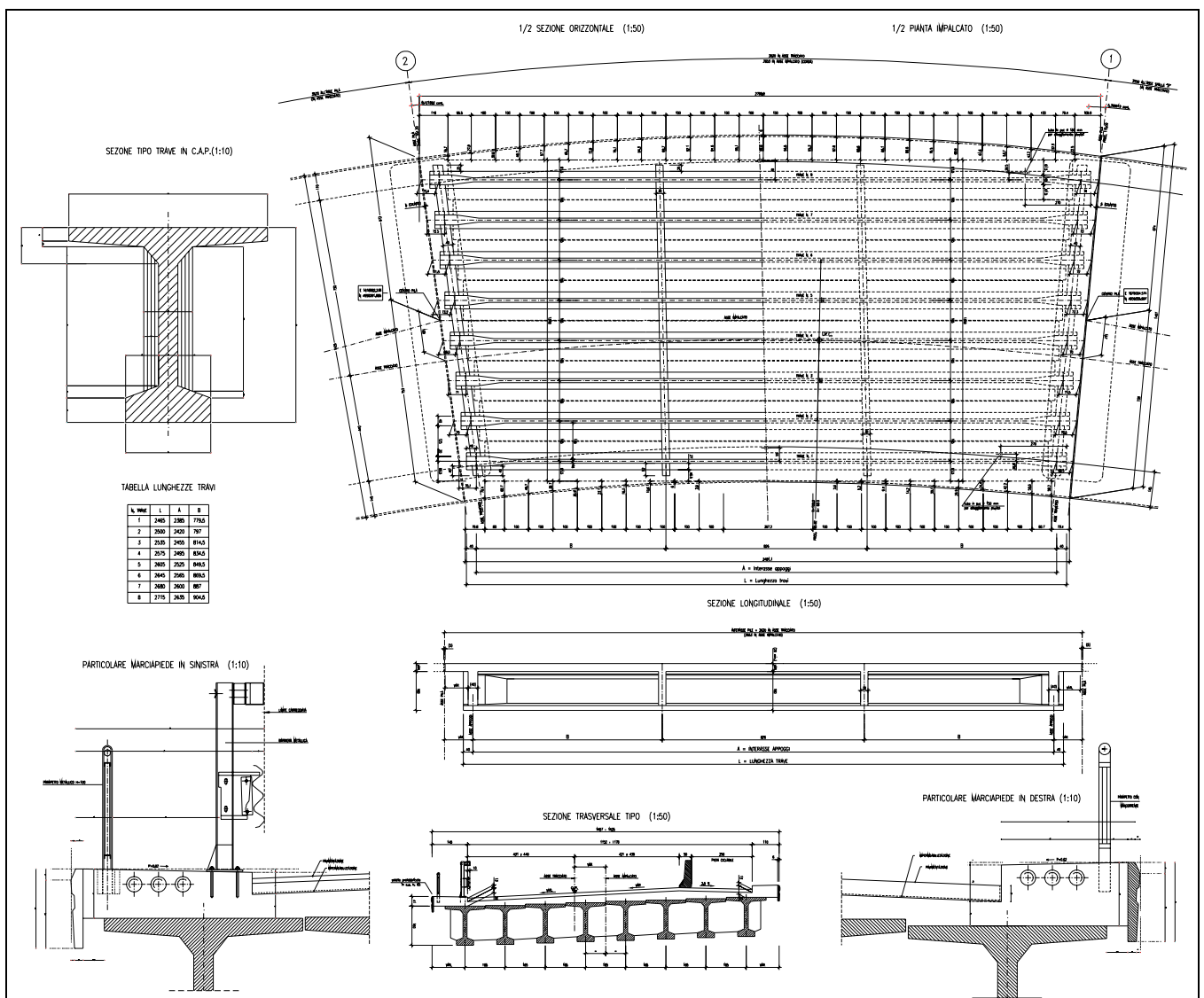
STATO DELLE OPERE: ESEGUITE, COLLAUDATE, IN ESERCIZIO

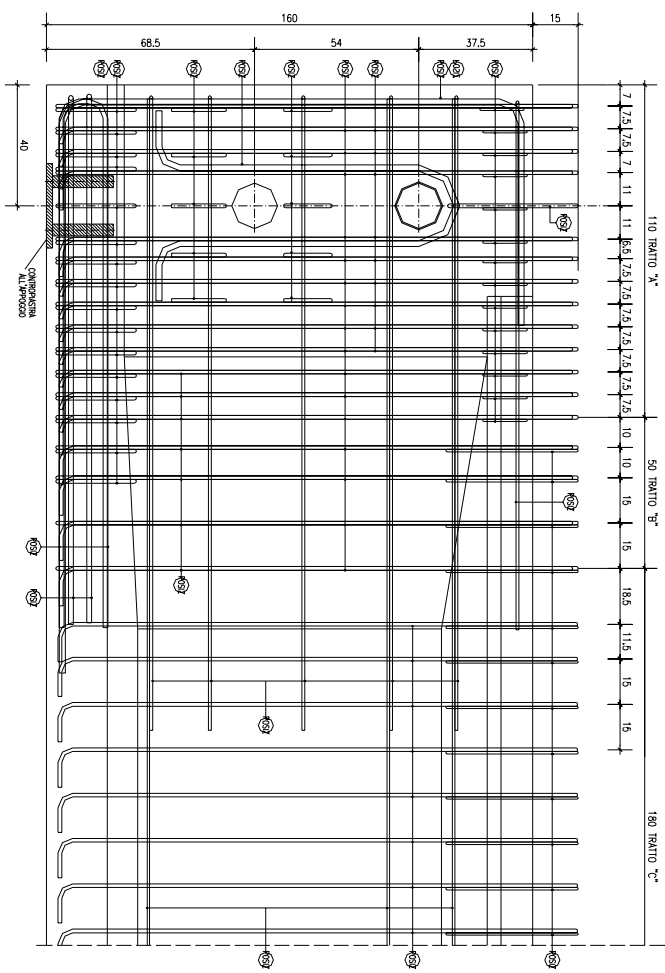
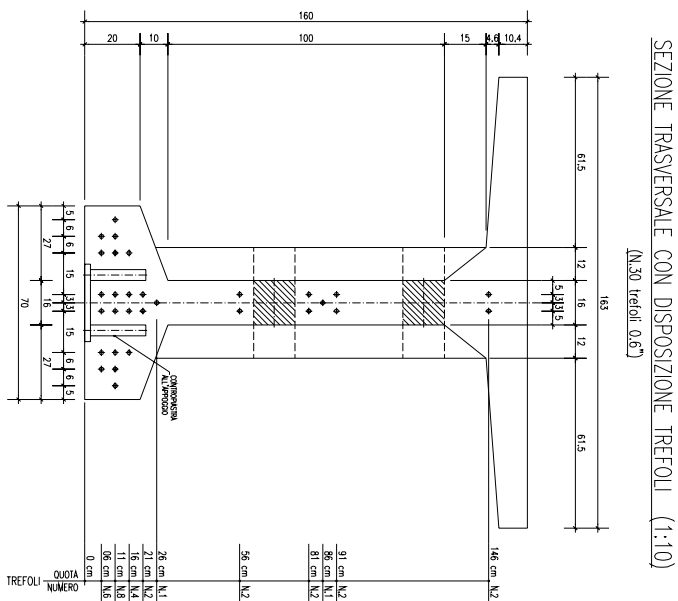
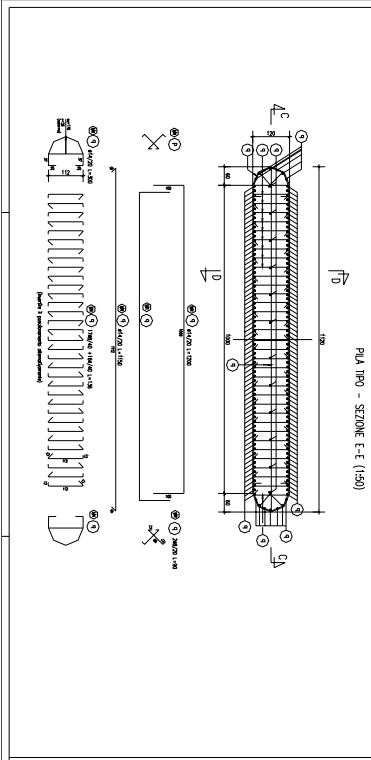
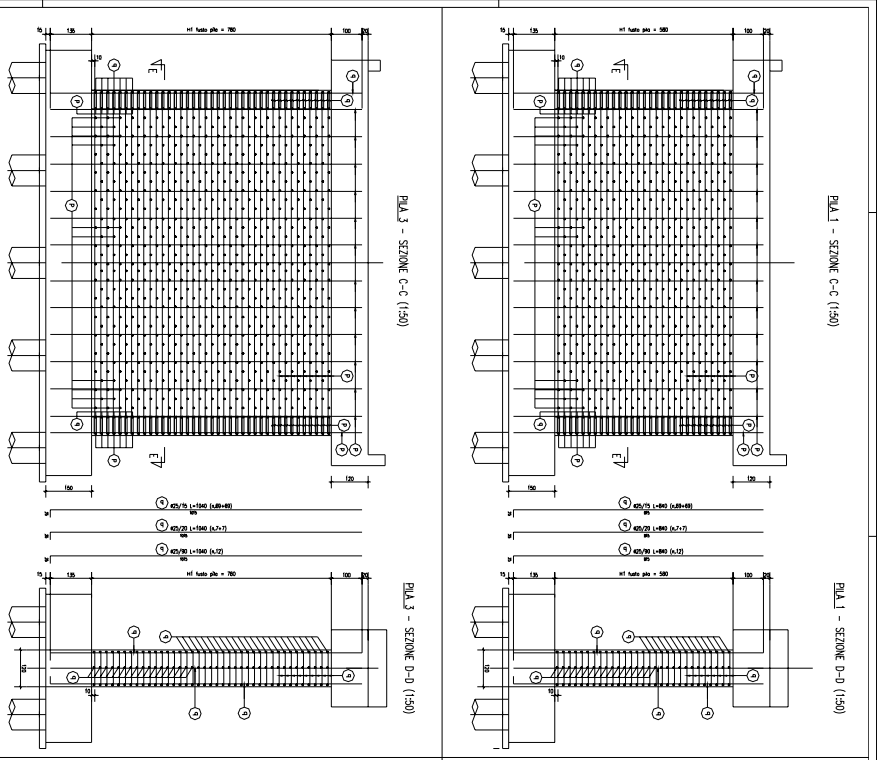
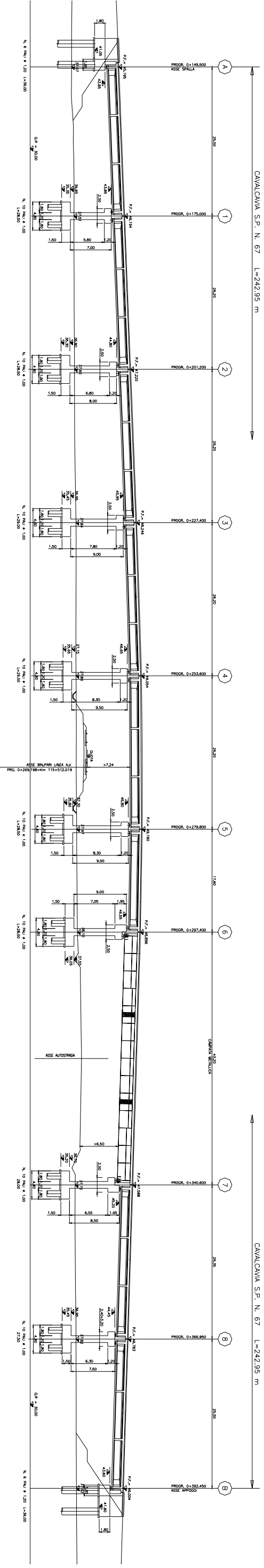


In occasione della realizzazione della nuova linea ferroviaria dell'Alta velocità, tratta Milano-Bologna, si è reso necessario sostituire numerosi cavalcavia sull'autostrada A1, con dei nuovi di maggiori dimensioni trasversali e soprattutto atti a scavalcare, oltre all'autostrada, la nuova linea ferroviaria che nella provincia di Reggio Emilia, corre prevalentemente parallela ed adiacente all'A1.

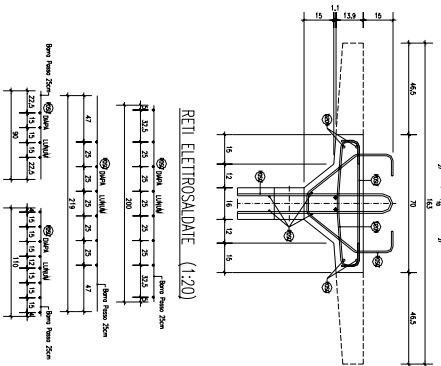
Si illustra brevemente il tipologico di uno dei 4 cavalcavia progettati costituito da 9 campate in semplice appoggio, 8 delle quali a travi accostate in c.a.p. ed una con struttura metallica. L'altezza delle pile (pulvino compreso) varia da un minimo di 7,00 m ad un massimo di 9,50 m; la luce delle campate in c.a.p. è tipicamente pari a 26.20 m, ad eccezione di una campata di compensazione con luce ridotta a 17,60 m, mentre la campata metallica, che scavalca l'autostrada, ha una luce di 43.20 m.

Nonostante queste differenze, i carichi globali e, quindi, le sollecitazioni più gravose non differiscono in misura sostanziale, per cui si è previsto un unico tipo di fusto pila, del tipo a lama, avente una larghezza totale di 11.20 m ed uno spessore di 1.20 m, con le estremità a profilo circolare avente un raggio pari a metà dello spessore.

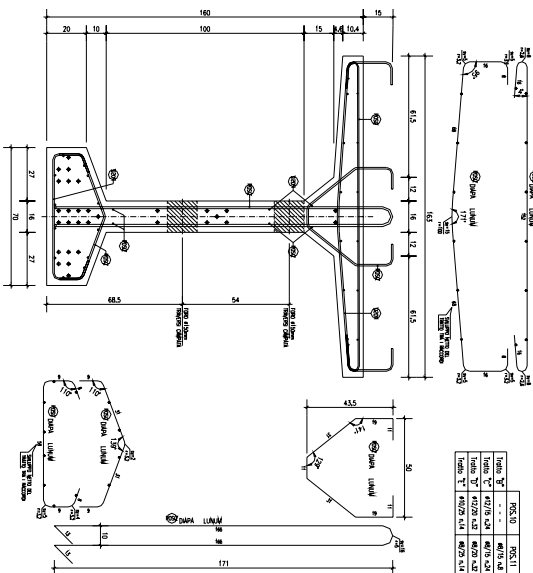




ARMATURA ALLA SUPERIORE SUI TRAVERSI DI CAMPATA (1:10)



ARMATURA TIPICA (1:10)



ARMATURA IN TESTATA (1:10)

