

Nuova linea Alta Velocità, tratta Milano-Bologna

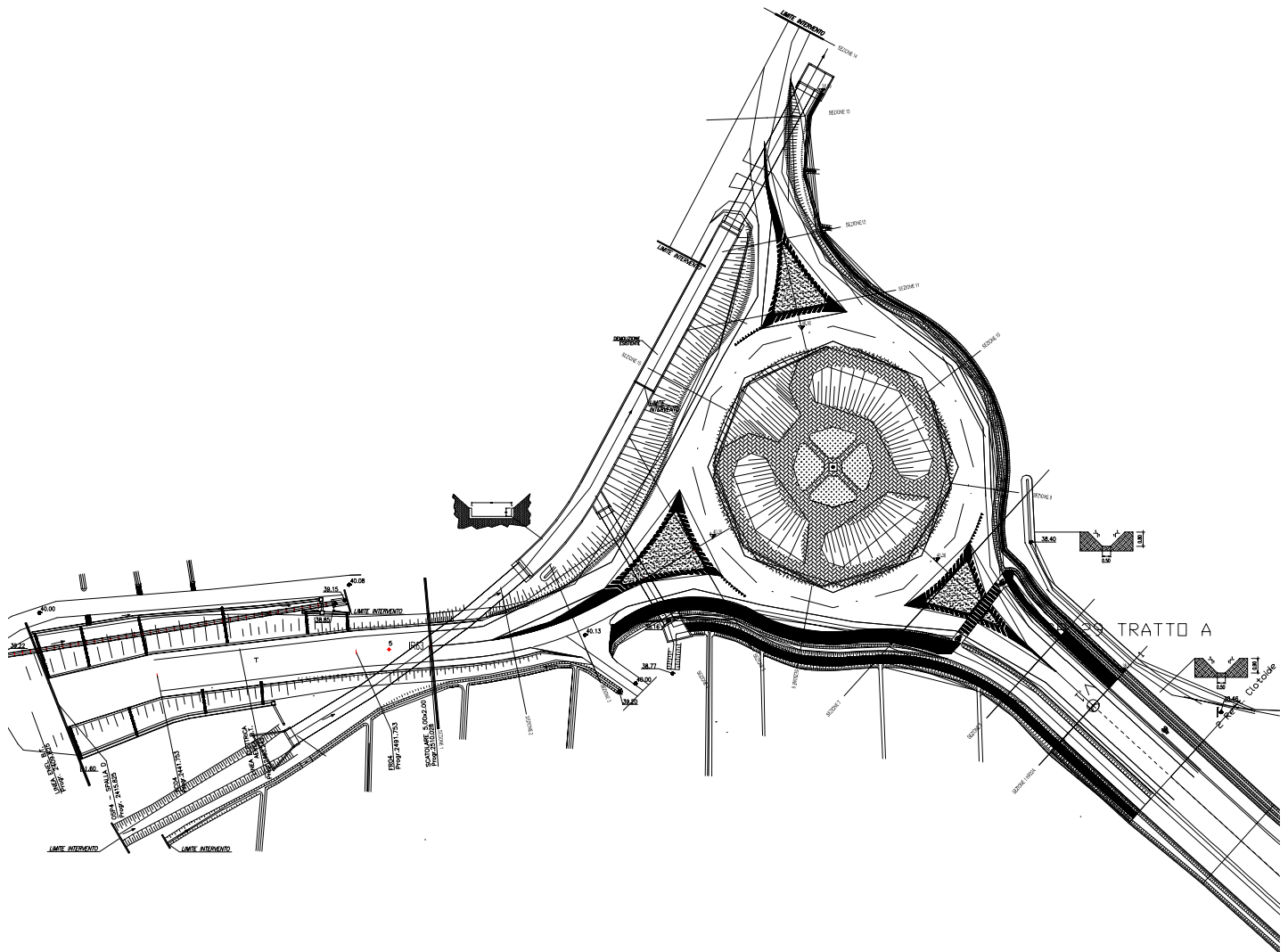
VARIANTE SP 29 NEI COMUNI DI REGGIO EMILIA,
SAN MARTINO IN RIO E CORREGGIO (RE)

COMMITTENTE: RODANO CONSORTILE S.C.A.R.L.

TIPO DI INCARICO: PROGETTO DEFINITIVO – ESECUTIVO DI INSERIMENTO
IDRAULICO NEL TERRITORIO.

IMPORTO COMPLESSIVO: € 1.500.000,00

STATO DELL'OPERA: ESEGUITA , IN ESERCIZIO.



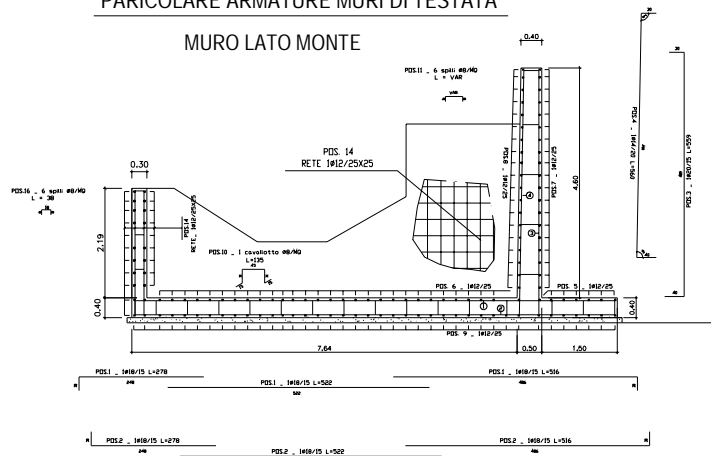
La tipologia dell'intervento consiste nella sistemazione idraulica e statica del tracciato stradale in esame, il quale si sviluppa in un'area pianeggiante ove è presente una fitta rete di canalizzazioni artificiali atte a distribuire l'acqua a fini irrigui o come rete scolante.

Gli insediamenti nell'area sono di tipo prevalentemente agricolo, per questo ha notevole importanza mantenere la funzionalità del reticolo idrografico superficiale mediante un'opportuna progettazione, nei punti di interferenza del corpo stradale con il medesimo reticolo, delle necessarie opere idrauliche in attraversamento.

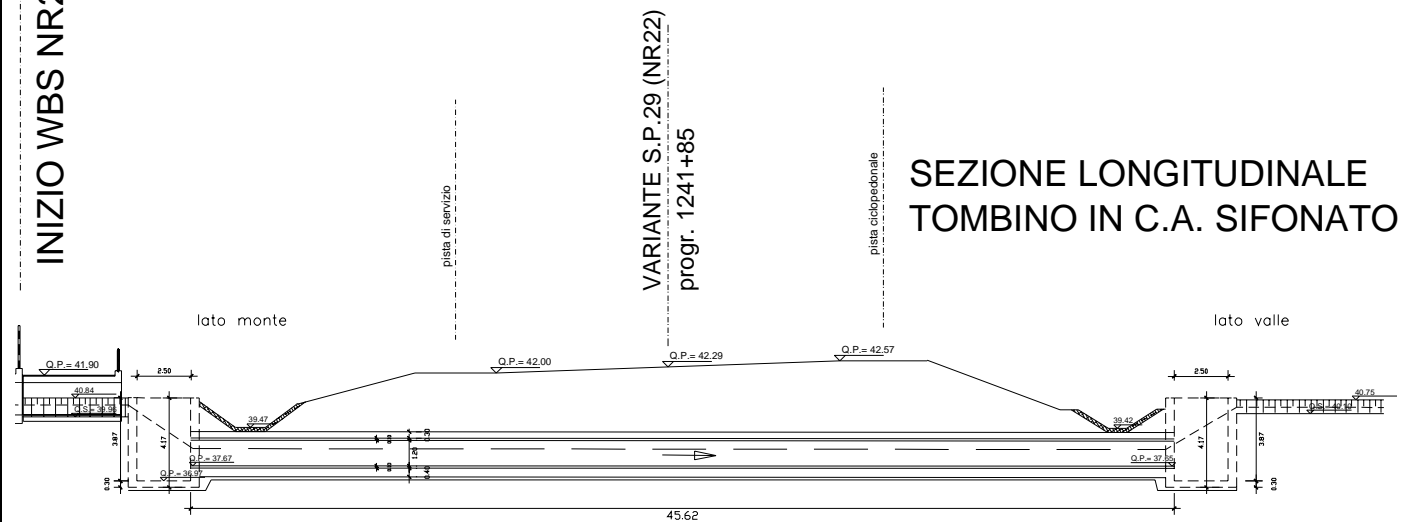
E' stato necessario sviluppare elaborazioni idrauliche finalizzate alla verifica dell'adeguatezza delle opere di drenaggio e alla definizione degli interventi di sistemazione idraulica. Tali interventi hanno consentito la totale intercettazione delle acque meteoriche incidenti sulla piattaforma stradale e il loro convogliamento al recapito finale, nonché l'attraversamento del rilevato stradale delle acque affluenti da monte nei corsi d'acqua del reticolo idrografico minore (di scolo e di irrigazione) che interferivano con il rilevato stradale stesso.

Tale attraversamento ha comportato la realizzazione di una serie di tombini le cui tipologie di realizzazione sono state diverse a seconda dei canali da tombare e precisamente: 1) tombini a sezione circolare o policentrica realizzati mediante una condotta in acciaio ondulato e zincato, con sovrastante terrapieno di fondazione della piattaforma stradale, le testate di monte e di valle della condotta sono inserite nei muri di inalveamento in c.a.; 2) tombino scatolare in c.a. con sezione netta 5x3m; 3) tombino scatolare in c.a. con sezione netta 2x2m; 4) tombino scatolare in c.a. con sezione netta circolare di diametro 1,2m.

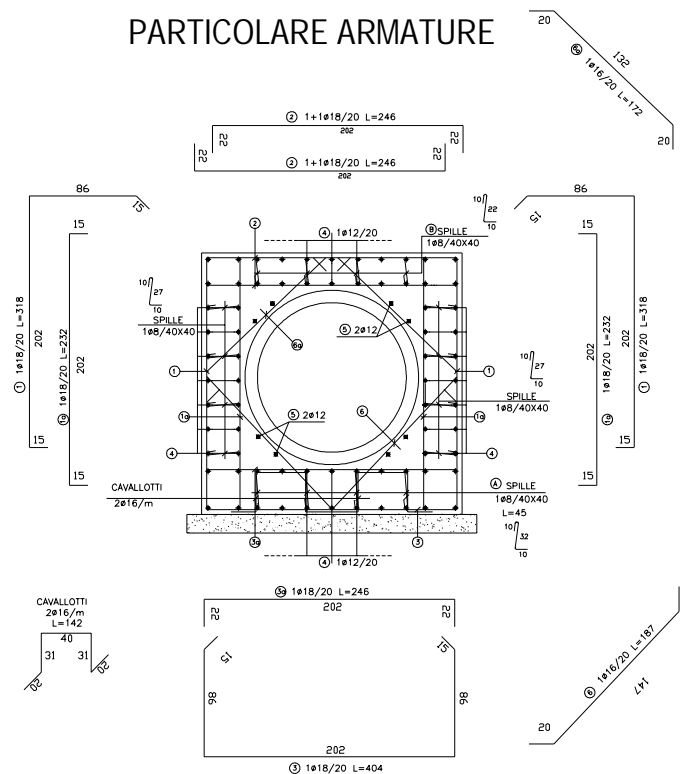
PARICOLARE ARMATURE MURI DI TESTATA
MURO LATO MONTE



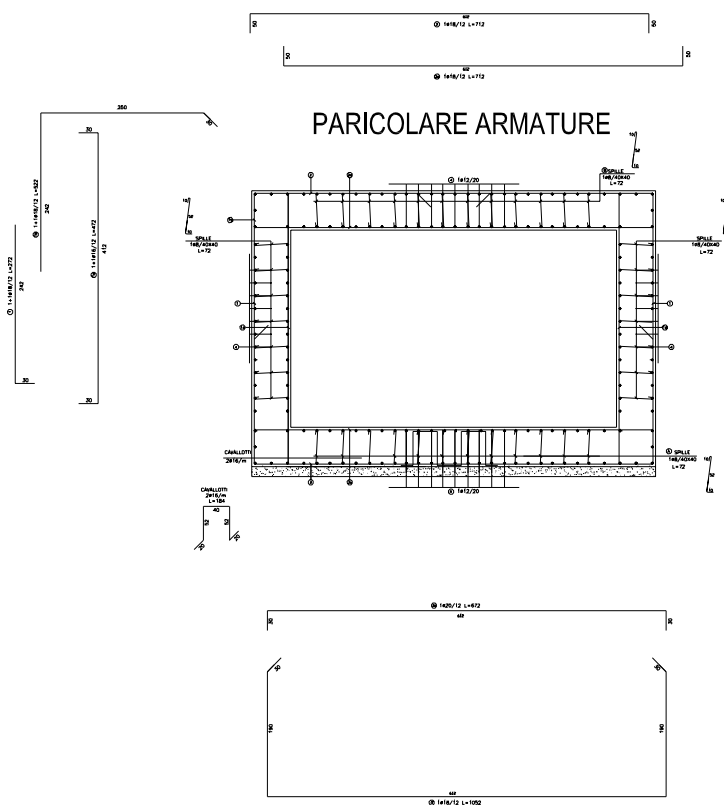
INIZIO WBS NR22



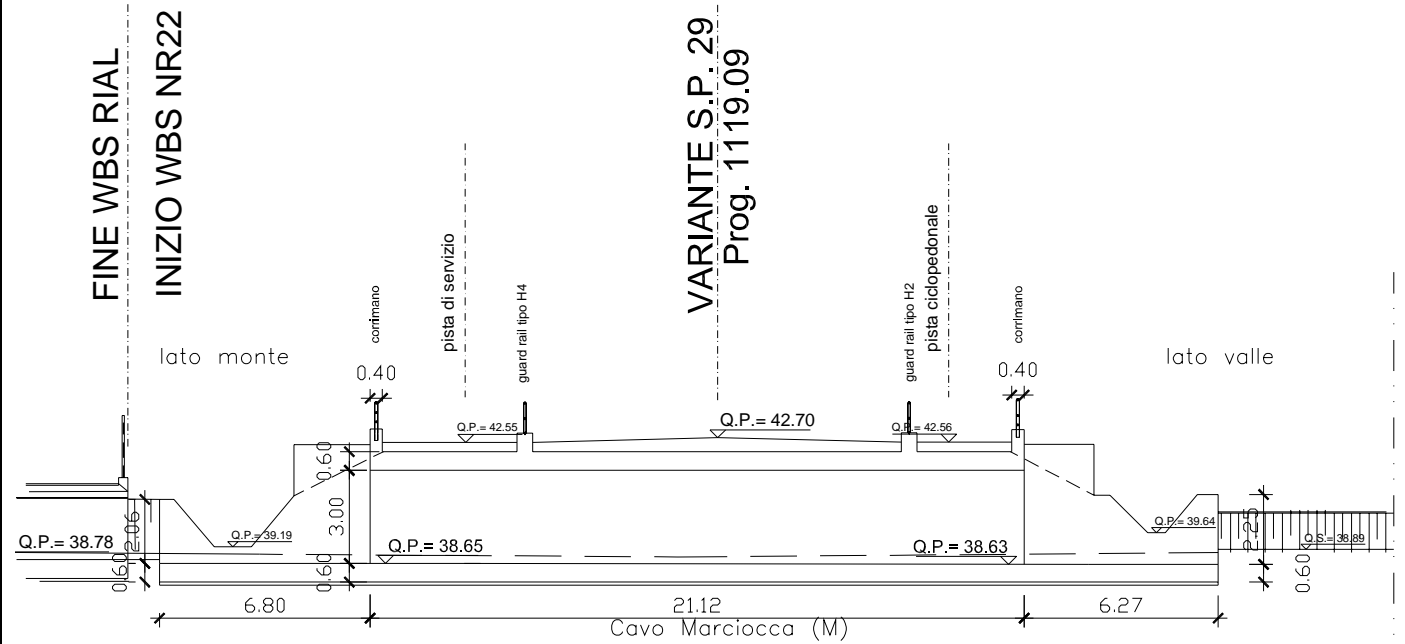
PARICOLARE ARMATURE



PARICOLARE ARMATURE



FINE WBS RIAL
INIZIO WBS NR22



TUBO POLICENTRICO IN LAMIERA ONDULATA

