

Comune di Reggio Emilia (RE)

RISTRUTTURAZIONE E CONSOLIDAMENTO SISMICO

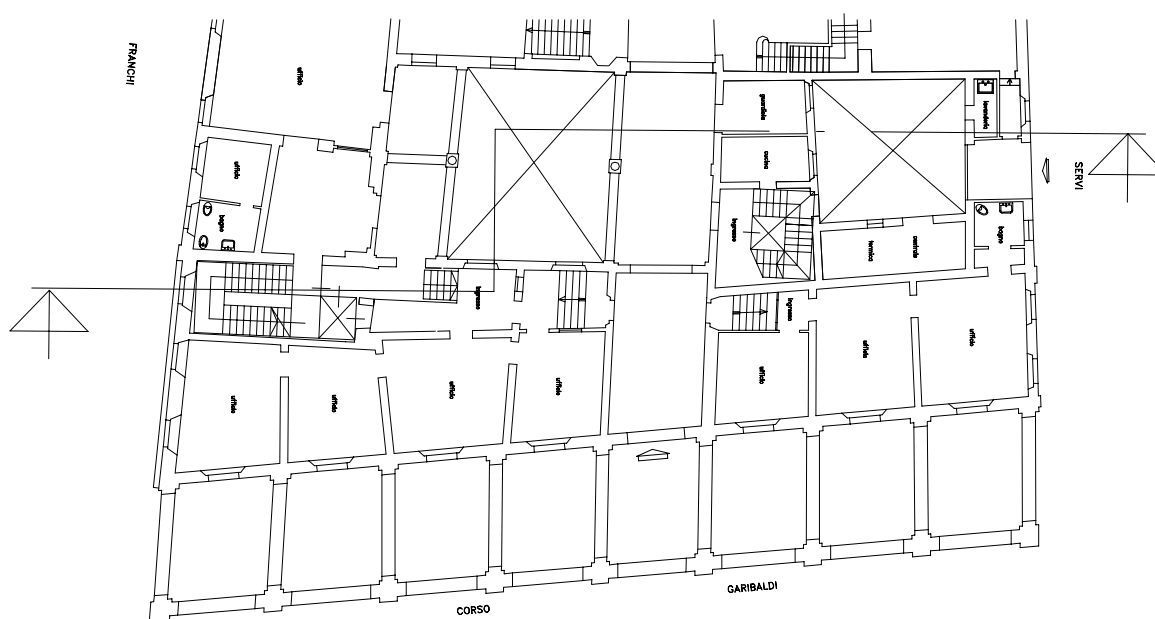
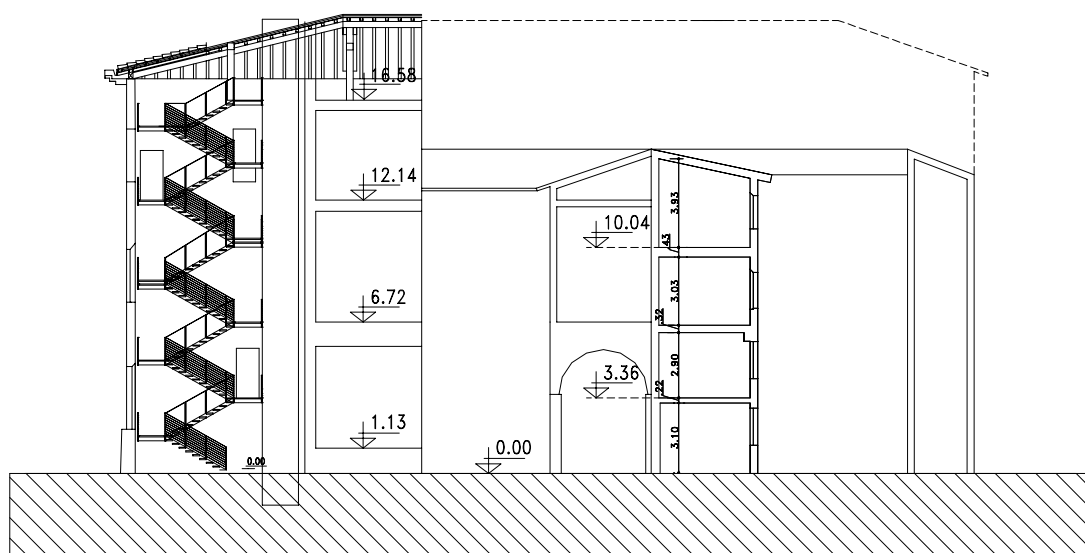
PALAZZO SEDE DEL CONSORZIO DELLA BONIFICA

PARMIGIANA MOGLIA SECCHIA

COMMITTENTE: CONSORZIO DELLA BONIFICA PARMIGIANA MOGLIA SECCHIA
TIPO DI INCARICO: COORDINAMENTO PROGETTAZIONE, CALCOLI STATICI,
COORDINAMENTO SICUREZZA IN PROGETTO ED IN ESECUZIONE, DIREZIONE
LAVORI

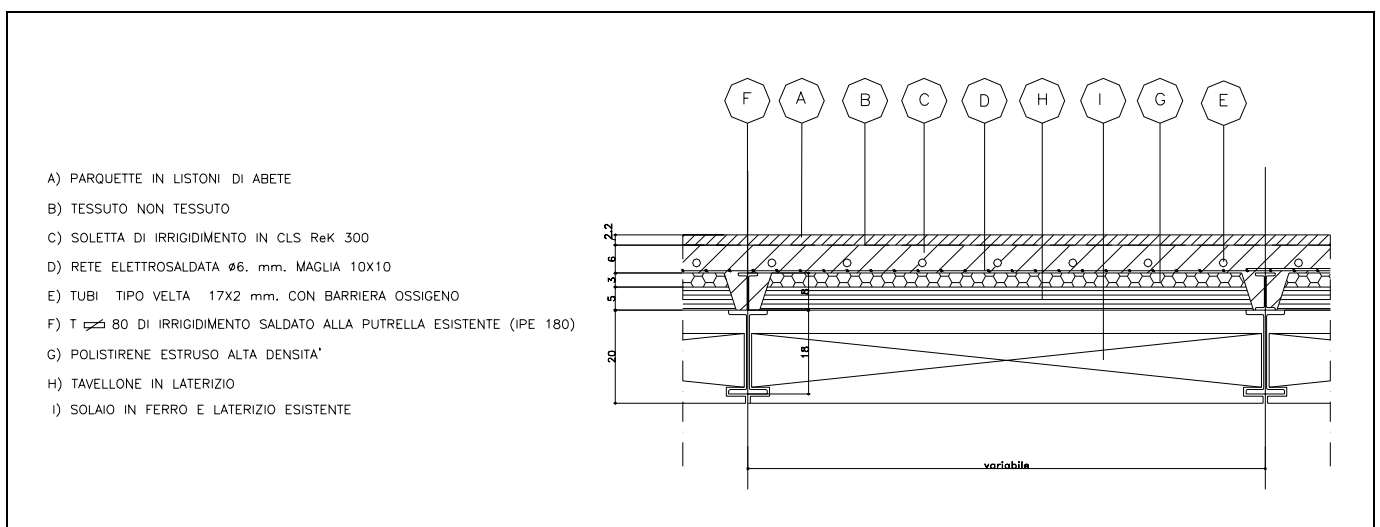
IMPORTO: € 992.114,00

STATO DELL'OPERA: ESEGUITA

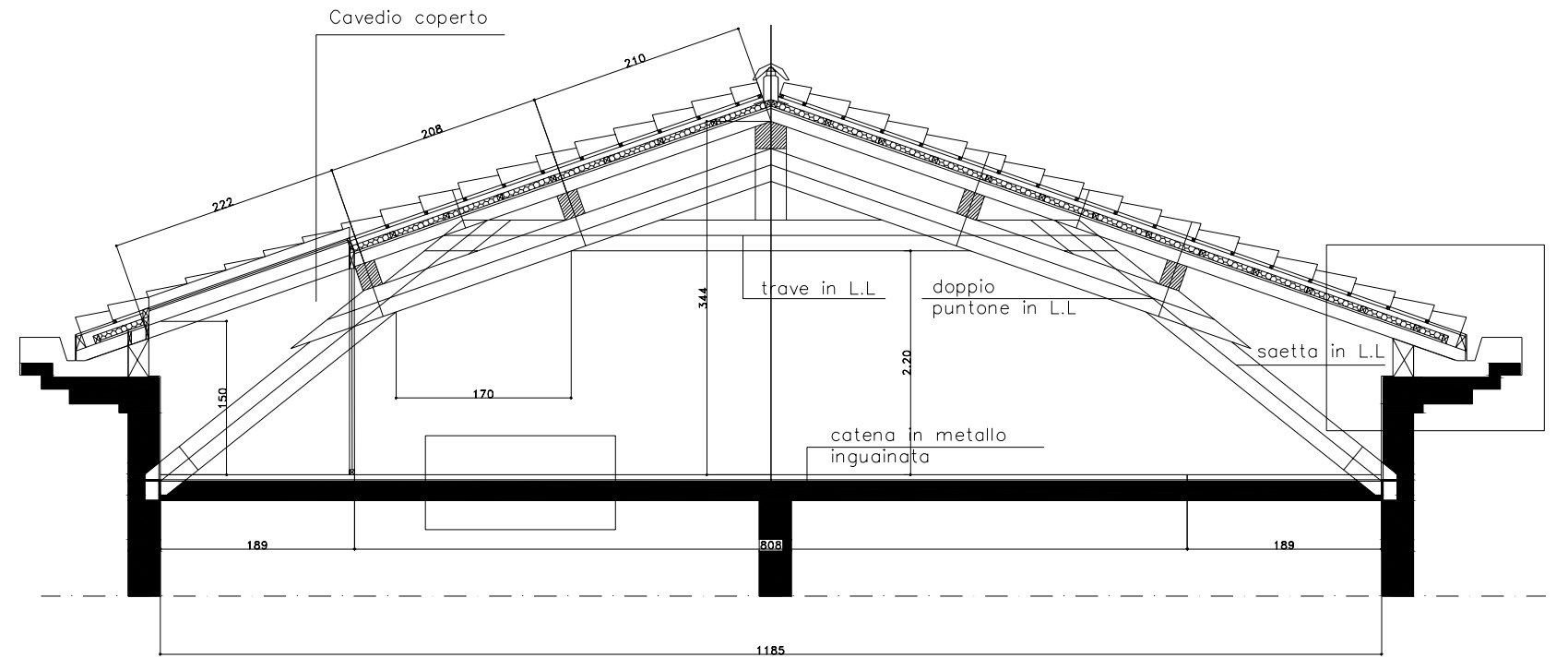


Il progetto di ristrutturazione architettonica ha compreso i seguenti interventi: a) sostituzione completa delle pavimentazioni incongrue che erano state realizzate durante le opere di riforma e ristrutturazione degli anni trenta; b) superamento delle barriere architettoniche relative ai collegamenti verticali ed orizzontali mediante l'introduzione di un sistema meccanico di sollevamento (ascensore) corredato da una scala, nel primo caso, e da una progettazione delle pavimentazioni in grado di porre particolare attenzione ai portatori di handicap, nel secondo; c) l'introduzione di nuove capriate-telaio per la copertura che hanno consentito l'abbattimento del muro di spina esistente realizzando da una parte nuovi spazi e dall'altra il consolidamento della struttura portante, indebolita a seguito dell'evento sismico dell'Ottobre 1996.

Infatti il progetto di adeguamento sismico, che ha fatto riferimento alle prescrizioni tecniche richiamate nella D.G.R. 283/1999, ed in particolare, in relazione al valore storico dell'edificio, alle esigenze di tutela ai sensi della L. 1089/39 ed alle "Istruzioni generali per la redazione di progetti di restauro nei beni architettonici di valore storico-artistico in zona sismica", ha previsto il consolidamento statico del 2° e 3° solaio e del sottotetto eseguitosi per mezzo di un aumento della sezione resistente delle putrelle tramite l'aggiunta di profili in acciaio e getto di una caldana collaborante in cls con rete elettrosaldata, agganciata tramite barre ai muri portanti perimetrali.



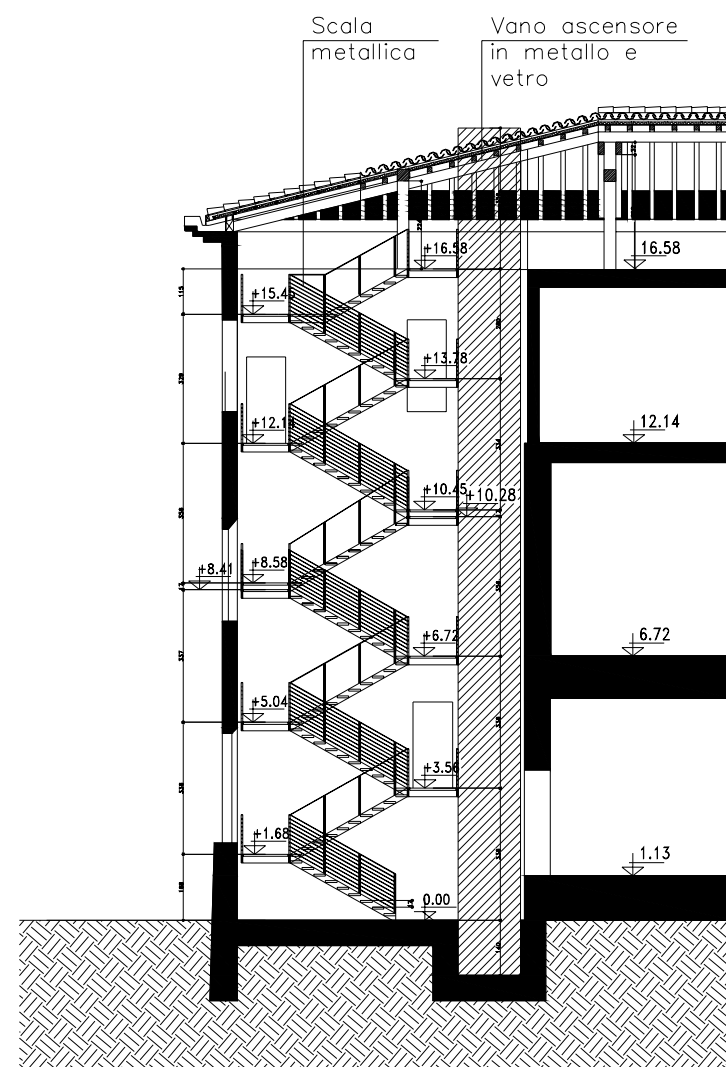
Consolidamento solaio



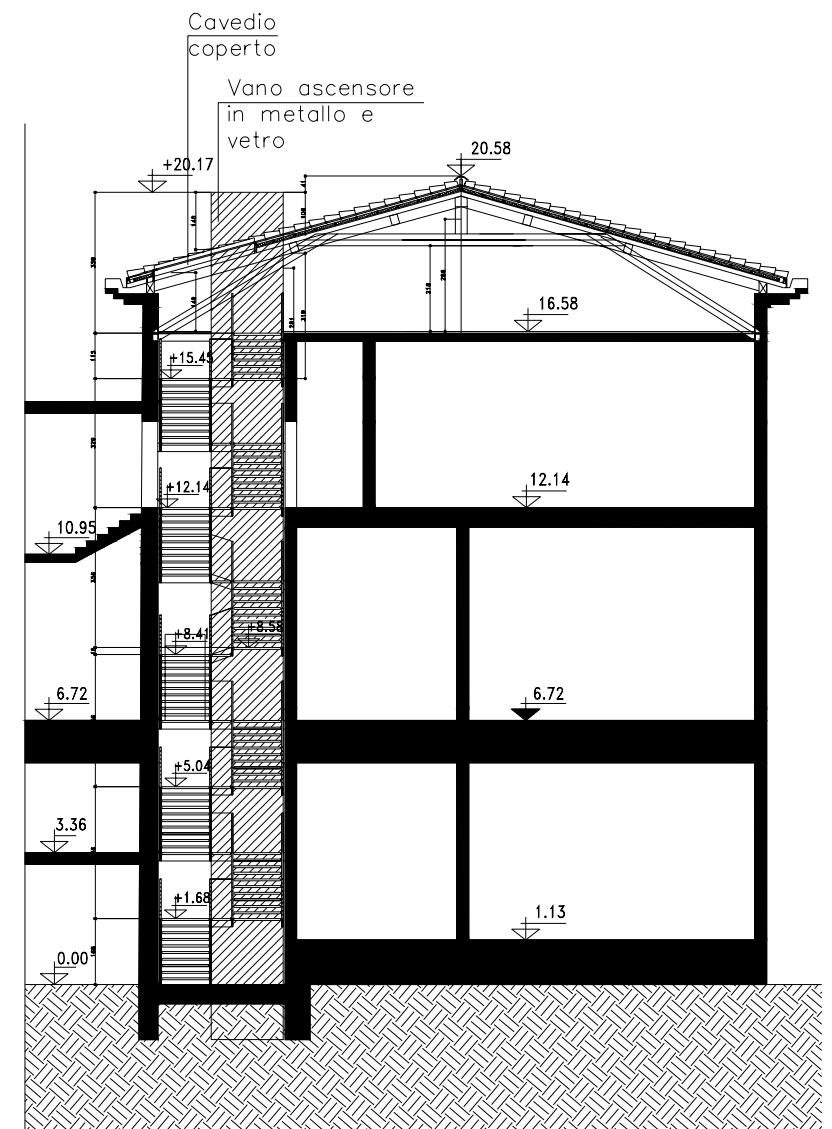
Nuova Capriata - Telaio



Nuova scala ed ascensore



SEZIONE LONGITUDINALE



SEZIONE TRASVERSALE

