

**Comune di Reggio Emilia (RE), via Gramsci, angolo via del Chionso**

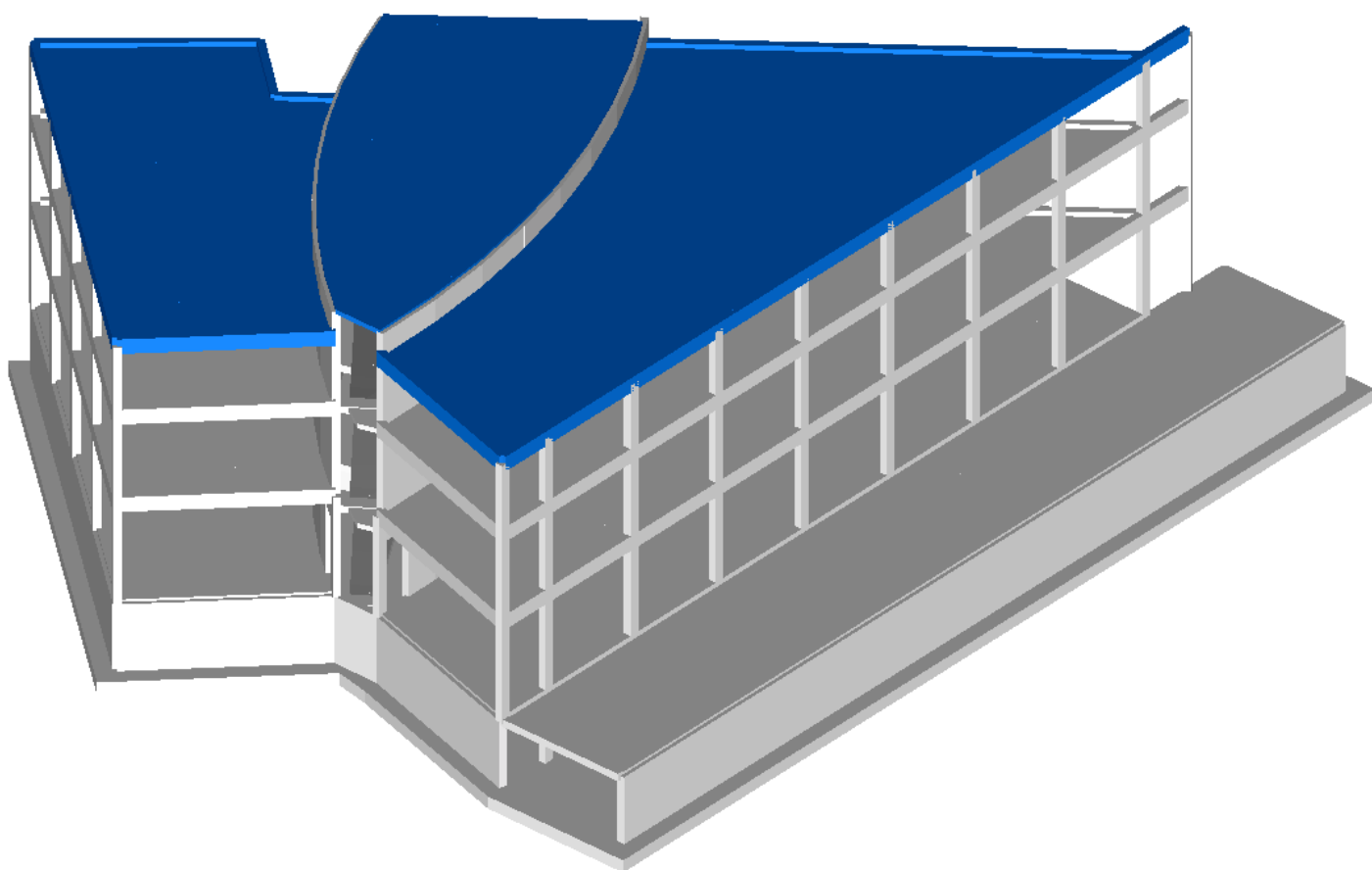
## **CENTRO DIREZIONALE “LA NAVE”**

COMMITTENTE: LA SELVA SNC (SIG: FERRARONI).

TIPO DI INCARICO: PROGETTO STRUTTURALE, PRELIMINARE, DEFINITIVO,  
ESECUTIVO, DIREZIONE LAVORI STRUTTURE E COORDINAMENTO SICUREZZA

IMPORTO STRUTTURE : € 750.000,00

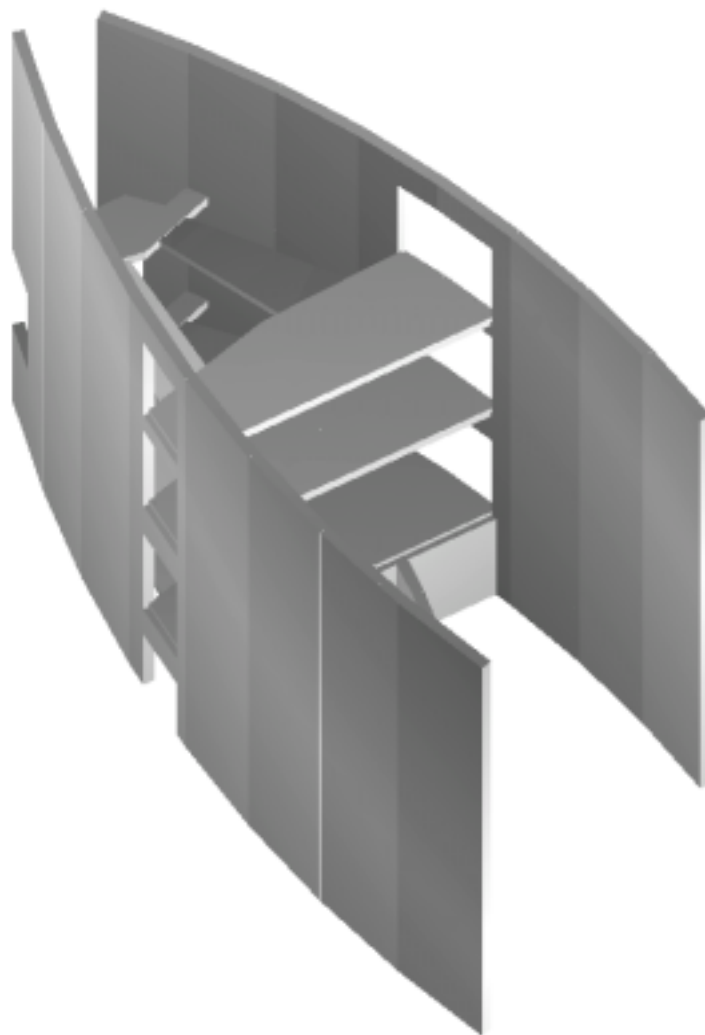
STATO DELL'OPERA: ESEGUITA E COLLAUDATA, IN ESERCIZIO



Il progetto, prevede la costruzione di un edificio con ossatura in c.a. costituito da due corpi di fabbrica uniti tra loro tramite due ampi setti murari convessi e convergenti a formare in pianta la sagoma della prua di una nave. Tale edificio è catalogato come “direzionale” in quanto ospita locali con destinazioni d’uso differenziate come attività commerciali (negozi), attività amministrative (uffici) ed alloggi civili.

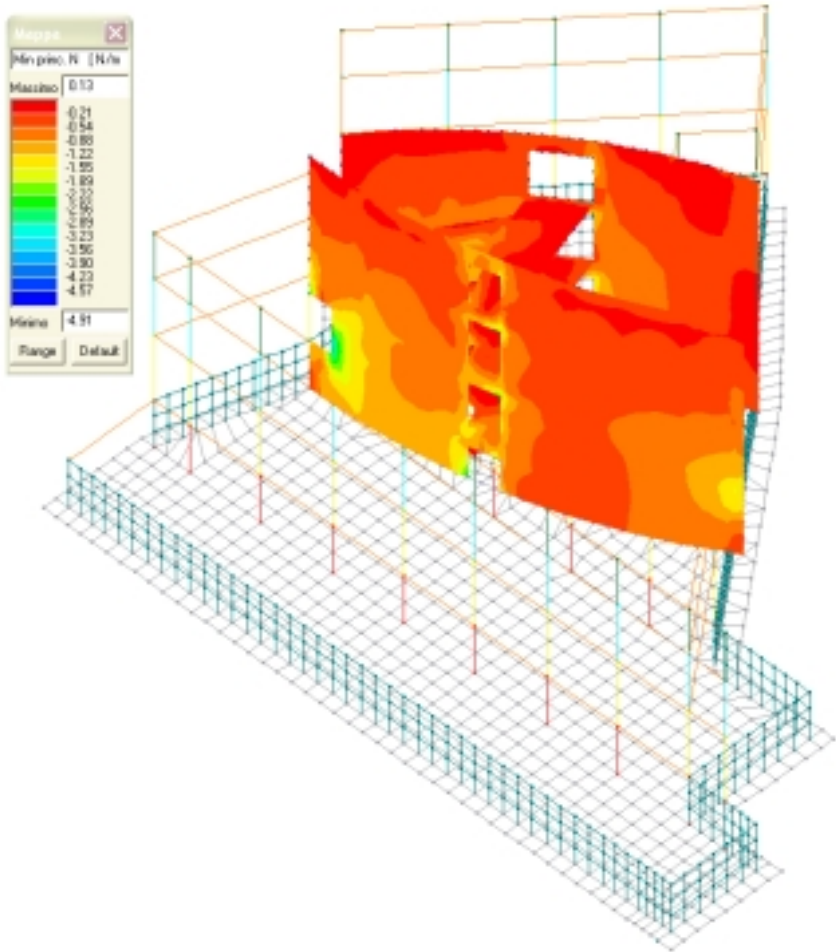
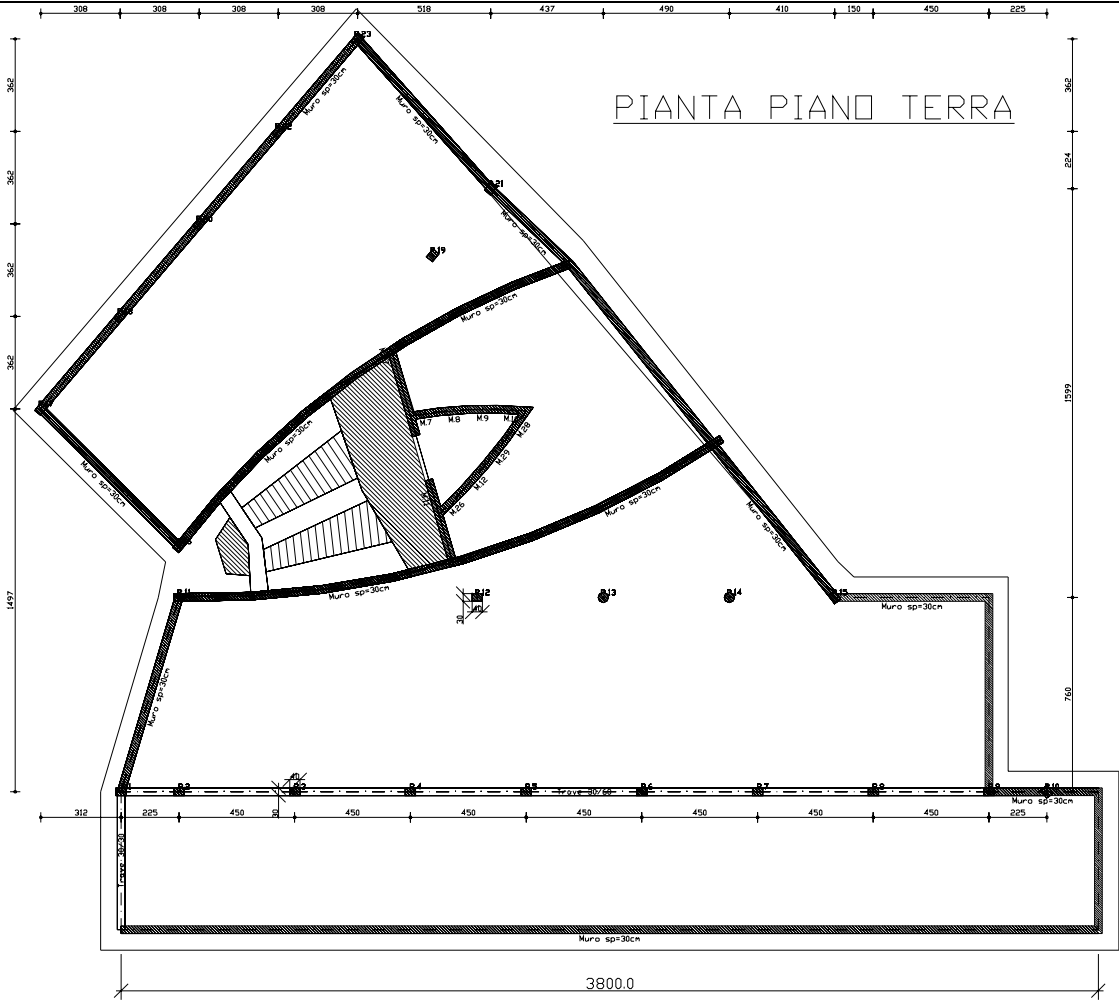
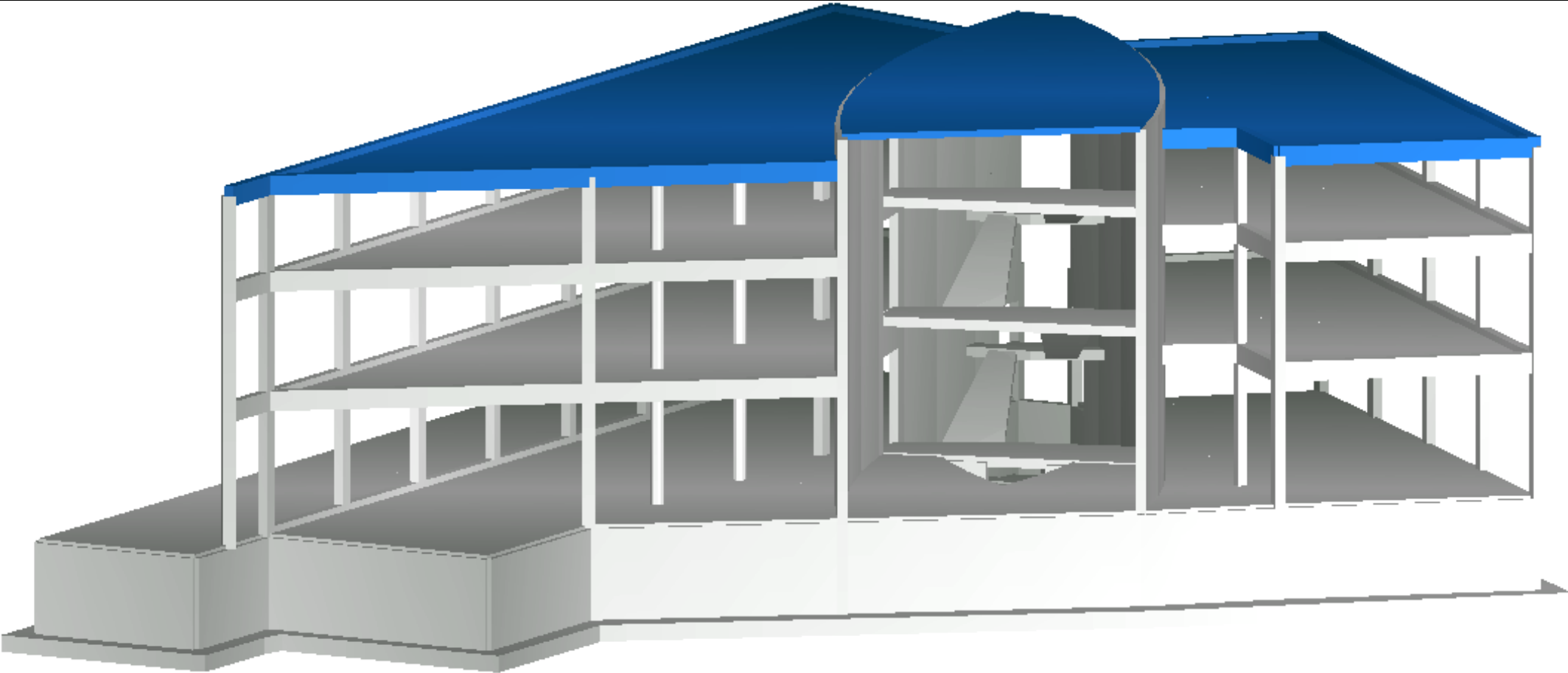
L’intero complesso è stato progettato in conformità alla normativa vigente in materia di costruzioni ed in particolare alla O.P.C.M. n.3274 e s.m.i. in conseguenza della nuova classificazione sismica del territorio comunale di Reggio Emilia.

Il progetto strutturale si è svolto in stretto accordo con lo studio di architettura che ha curato la progettazione complessiva dello stabile, in modo da accompagnare ed assistere a livello tecnico sin dalle prime fasi le idee e gli spunti creativi dei progettisti architettonici, risolvendo così già nella fasi preliminari della progettazione numerose difficoltà che sarebbero successivamente insorte durante la fase realizzativa.



*(Particolare dei grandi setti murari in C.A. con al loro interno il vano scale costituito da solette atte a realizzare estesi attraversamenti sospesi e da pianerottoli dalla forma prismatica)*

- 1. IMMAGINE 3D DELL'OSSATURA IN C.A. DELL'EDIFICIO
- 2. VISTA IN PIANTA DELLO STABILE SEZIONATO A QUOTA PIANO TERRA
- 3. MAPPATURA CROMATICA DEGLI SFORZI PRINCIPALI DI COMPRESIONE SUI SETTI MURARI (MODELLO AD ELEMENTI FINITI)







AZIMUT

HORMANN METALBI SOMMER  
Pasta - Maccheroni - Salsiccia e Chiena  
Carni - Salumi - Uova

HORMANN METALBI SOMMER  
Pasta - Maccheroni - Salsiccia e Chiena  
Carni - Salumi - Uova

L'ANTICA MACINA  
Pasta - Maccheroni - Salsiccia e Chiena

L'ANTICA MACINA  
Pasta - Maccheroni - Salsiccia e Chiena

Pasticceria  
Biscotti e Dolci